



리버사이드 디지털 매뉴얼 Windows

- 지원 직원 및 도움말
- 필수 앱은
- SD43에 연결Wi-Fi 인터넷알아
- 액세스오피스365 응용 프로그램 이메일 캘린더 및 다른 사람들
- 학교 전자메일 및 달력을 사용하는 방법
- 어떻게추가이메일 주소 및 달력추가하는
- 파일 관리를



-갈



누가1 지원 1 문의하기

우리의1의 성공을 보장하기 위해(1) 프로그램을 리버사이드 보조 자리에 모두 학생과 교사의 학습을 지원하기 위해 대규모 인프라를 걸었다. 학급 교사와 학생들은 학생 및 직원의 교육을 통해 교실에서 기술의 구현을 지원 및 장치 문제에 대한 수준의 기술 지원을 제공 LIF 교사에게 의해 지원됩니다. 학생들과 교사들에게 지원을 제공하기 위해 하루 동안 각 블록에 사용할 수 있는 LIF 교사가 있다. 또한 학교는 장치 오작동에 대한 기술 지원의 깊은 층과 학교에 대규모 프로그램의 구현을 제공하기 위해 전체 하루 종일 사용할 수 있는 두 개의 IT 지원 교사가 있습니다. 날이 직원 및 학생을 위한 기술 지원을 제공하는 동안 마지막으로, 웨이브가 열려 있습니다. 웨이브는 2 층에, 우리의 기술 팀 학생들에 의해 실행하고 메인 로비 위에 위치합니다.

LIF 지원 이메일을 보내 주시기 바랍니다 들면 다음과 132-LIF@sd43.bc.ca 또는 주 현관의 출구에 있는 방문

LIF 교사 웨이브를 제니퍼 넬슨 미셸 버튼, 제러미 브라운, 수잔 헨더슨과 브라이언 이런

IT 지원 연락처:

랜디 쉐- rshen@sd43.bc.ca

제러미 브라운- jbrown@sd43.bc.ca

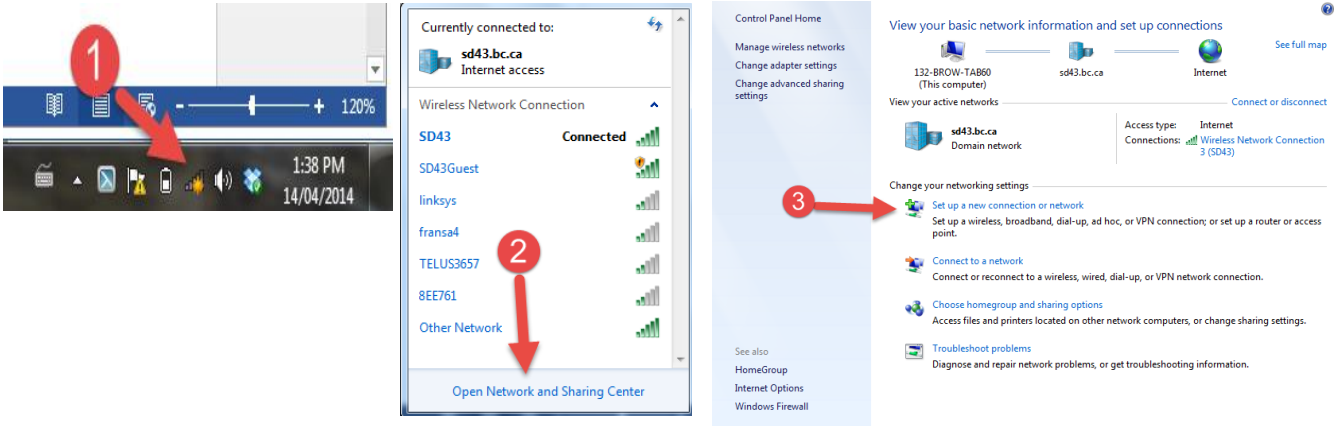
서비스데스크- servicedesk@sd43.bc.ca

필수앱

필수앱 목록은 [여기](#)

클러하는방법네트워크를 알아SD43 무선 연결하기

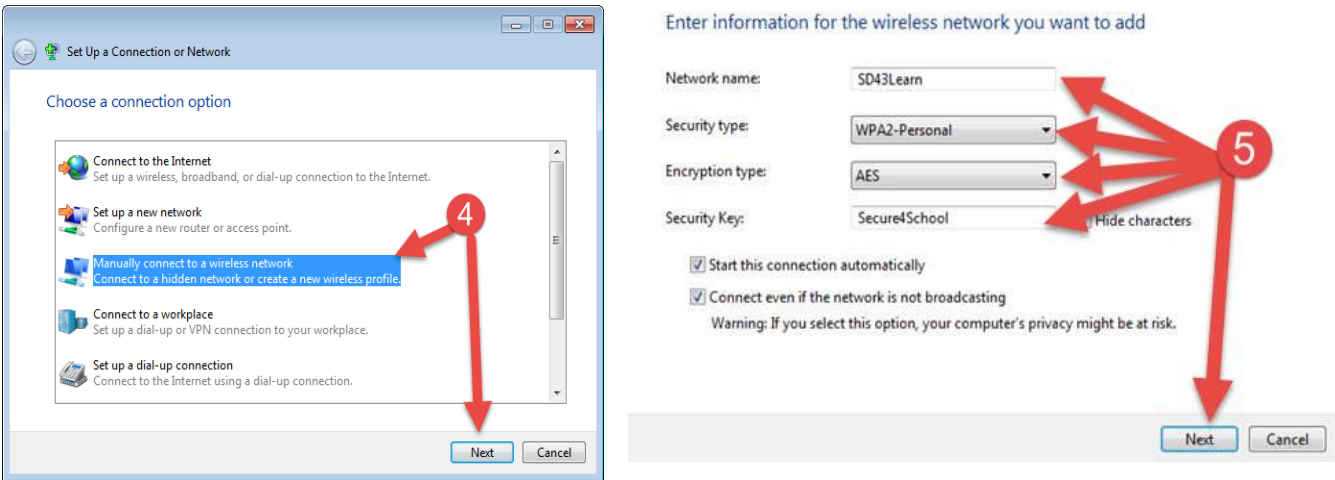
* 전에 당신이 학교에서 제공 한 사용자 이름과 암호가 필요합니다Wi-Fi 네트워크에 연결하기*



1 단계: 오른쪽 (또는 손가락을 잡고) 네트워크 아이콘을 클릭, 페이지 단위의 오른쪽 하단 모서리에 있는

2 : 네트워크 및 공유 센터 열기를 클릭

3 단계 설정을 클릭하면 새 연결 또는 네트워크



4 단계 클릭 '무선 네트워크에 수동으로 연결을' 다음 클릭

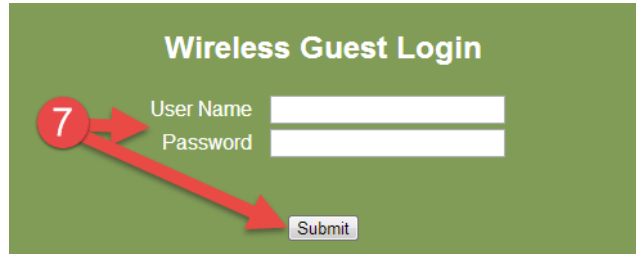
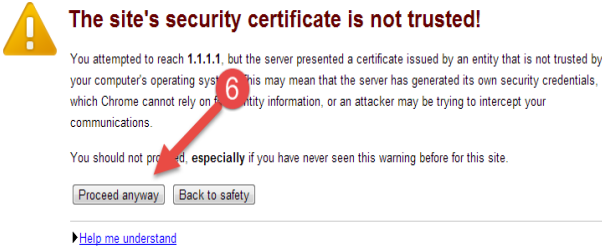
'다음 단계를 : 위의 그림과 같이 정확하게 정보를 입력하고 확인을 클릭합니다"Next

(다음)" 네트워크 이름: SD43Learn

보안 유형: WPA2 개인

암호화 유형: AES

보안키: Secure4School의



6 단계: 진행 단계를 클릭 또는 클릭 어졌든

7 단계: 사용하여 로그인하여 학교 사용자 이름과 암호 및 사용자 이름과 비밀번호를 입력 제출 또는 원하는 웹 브라우저를 선택하고

Office 365 응용 프로그램 단계를 액세스하는



1 방법을 진행하십시오 이동 <http://www.sd43.bc.ca/secondary/로강변/페이지/default.aspx>에 나리버사이드 고등학교 구글 학교 링크 단계를 클릭

2 : 페이지의 단계의 오른쪽 상단에 있는 사무실 (356)에

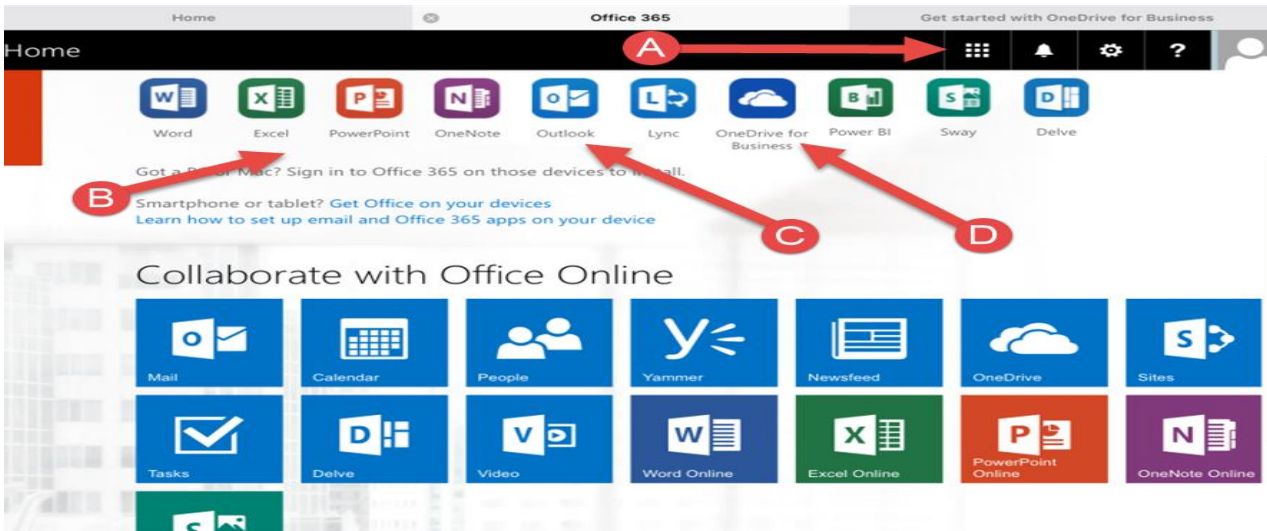
3 클릭하여 SD43 이메일 주소 입력하여

4 단계를 SD43의 암호를 입력

5 단계: 로그인

6 단계 직장 또는 학교 계정을 클릭 이것은 다시 로그인 단계로 메시지를 표시 할 수 있습니다

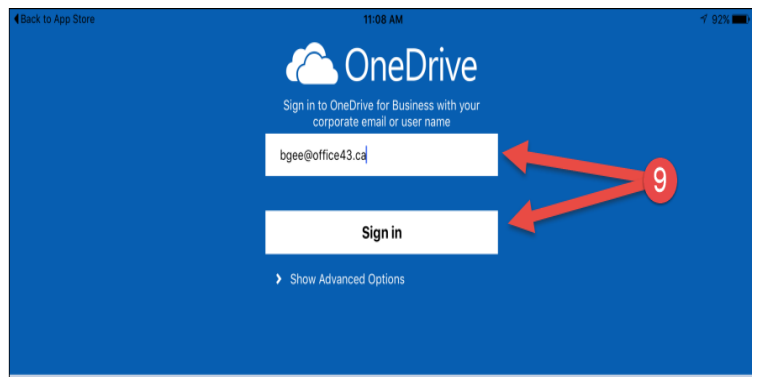
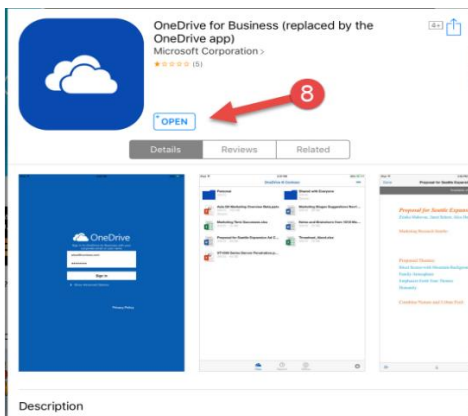




:7 아이패드용 Microsoft 응용 프로그램을 페이지를 탐색 약속해

- A. 클릭에서 다운로드하여 온라인 Microsoft 프로그램 모두에 액세스하려면 여기 클릭하기에 당신은 응용 프로그램을 사용하지 않고 온라인으로 모든 액세스 수
- B. 당신이 사용하려는 Microsoft 응용 프로그램을 모두 다운로드
- C. 당신의 이메일이 다운로드에 액세스 할 다운로드에게 Outlook 응용 프로그램을
- D. 모든 작업에 액세스 할 비즈니스 응용 프로그램에 대한 원 드라이브 할었습니다. 이 학생들이 공간 1 TB를 무료 클라우드 저장 공간

∴



8단계 비즈니스
응용 프로그램
원 드라이브 다운로드

단계9: 당신의 사무실 43 이메일과 비밀번호를 입력하고 로그인을 클릭합니다. 당신이 로그인하는 중 상점 이전하거나 새로운 응용 프로그램을 선택하도록 하는 메시지가 표시 될 수 있습니다. 이 시점에서 기존 응용 프로그램을 선택하기 바랍니다.

*** 응용 프로그램에 로그인 할 때 항상 작업 계정 또는 Professional 계정 옵션을 사용하여 로그인 기억하세요, 당신이 사용하고 지하는 모든 Microsoft 응용 프로그램을 추가하세요 ***

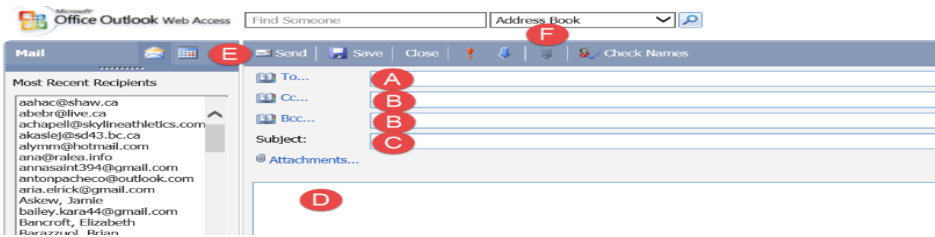
액세스하고 학교 이메일 사용하는 방법



1 단계를로 이동 리버사이드 보조 웹페이지

2 단계: 오피스365에 일단의Outlook 응용 프로그램을

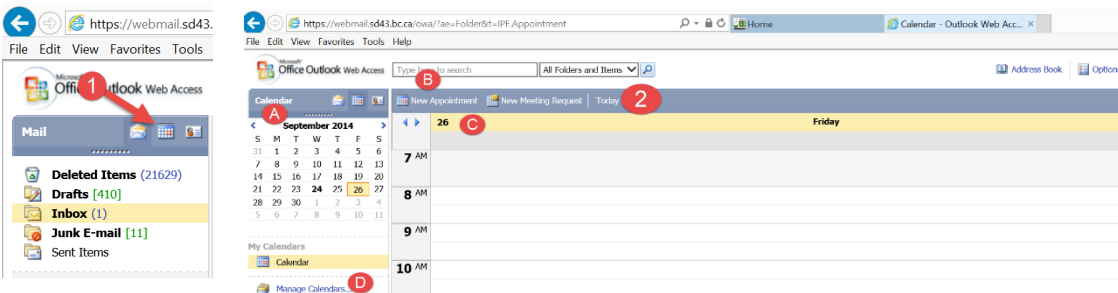
로그인하고Outlook 이메일 인터페이스에 열고, 당신은 메시지를 이동, 새로운 메시지를 작성하도록 선택할 수 있습니다.폴더, 이메일을 삭제하거나,정크 폴더로 이메일을 이동합니다. 또한 날짜별로 사람들을위한 특정 이메일에 대해 이메일 폴더 및받은 편지함을 검색하는 옵션과 주제별로 있습니다. 시점에서 당신은 또한폴더를 만들고, 이동하고 오른쪽에 발견되는 특정 폴더에 메일을 드래그 할 수있는 능력을 가지고



..이메일

- A. 주소- 이메일주소여 배치
- B. CC / BCC 라인을 당신이 경우에사용사람을줄어메시지를 복사할
- C. 여기에서 주제를배치 제목
- D. 과목을 여기에 메시지를 입력
- E. 버튼을 보내기 이메일보내려면여기를 클릭
- F. 첨부파일 버튼을 첨부파일(아이패드에서 작동하지 않습니다) 추가하려면여기를 클릭하세요

방법 액세스 및 학교 달력을 사용하여



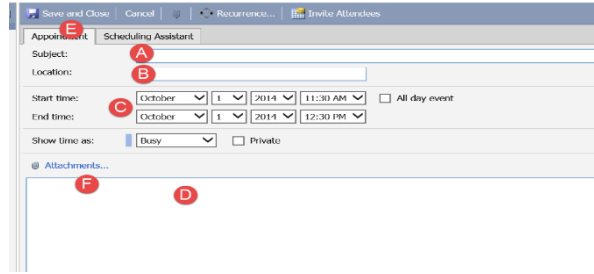
단계: 1 학교 이메일에서, 페이지단개의왼쪽 상단 모서리에있는 달력 옵션 선택

2 : 달력 인터페이스- 액세스 및 캘린더보는 방법

- A. 달력(달에게선택하려면여기를 클릭을

- B. 볼 약속 스케줄러를 단계
- C. 달력 스타일- 선택한날 작업주(MF), 주(주말포함)와달(위그림 참조)
- D. 내 캘린더-

개별 필요가 특정 달력

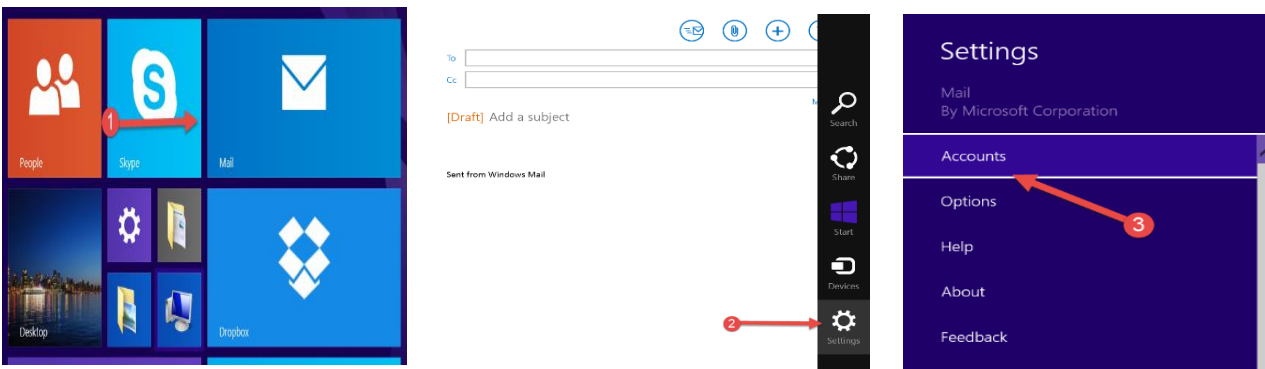


3단계 만들기 약속 스케줄러- 어떻게 약속 만드는 방법을

- A. 주제 라인- 일정 항목의 라인의 제목을 입력
- B. 위치- 추가 모임이나 항목의 위치를 많은 학생들이 선생님 방 번호 또는 이름을 추가할 수를 입력
- C. 일정 항목의 날짜를(예: 이- 시작 및 종료 날짜 단산이 영역)이 교제의 마감일을
- D.) 여기에 추가 정보(복사 및 붙여 넣기 기준, 루브릭 등... 추가 메시지
- E. 저장 후 닫기- 작업이 완료되면 클릭합니다
- F. 추가 된 다음 추가하려면 여기를 클릭- 여기에 첨부 버튼을 첨부 파일(아이패드에서 작동하지

선택하는 방법 당신의 장치 단계로 귀하의 학교 전자 메일 및 달력을 추가하는

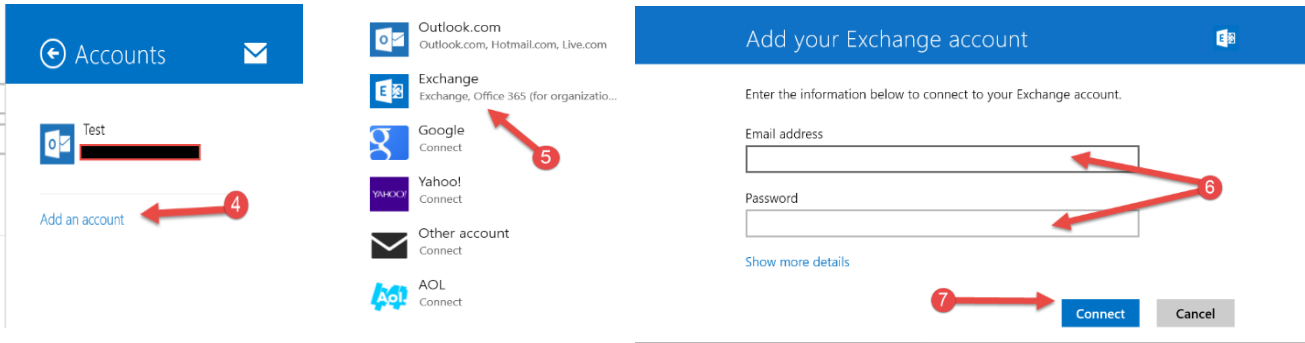
이메일



:1 시작 메뉴에서 선택 메일

2 단계 화면의 오른쪽 가장자리에서 스와이프 한 다음 설정을 찾습니다.(화면의 오른쪽 아래 모서리에 마우스 포인터를 사용하는 경우, 마우스 포인터를 위로 이동 한 다음 설정을 클릭)을

:3 단계 계정을 선택



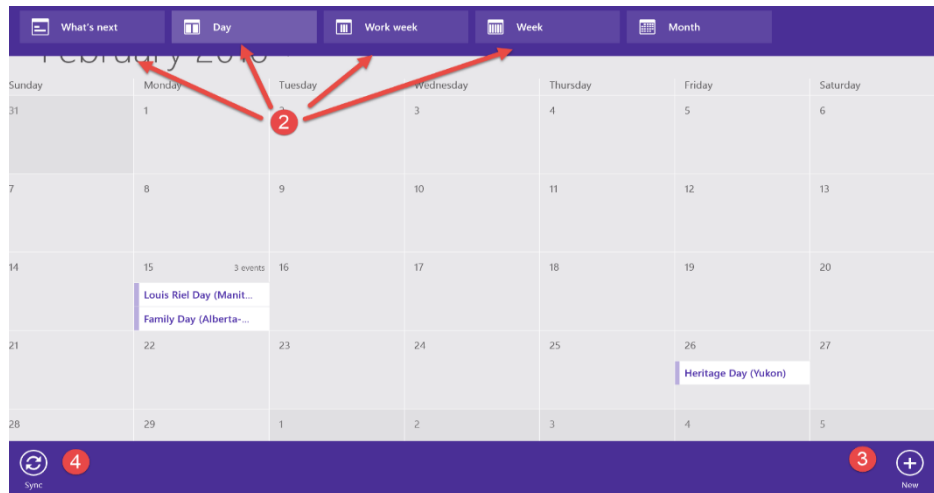
4 단계 선택 추가 및 계정

5 단계: 계정의 유형을 선택 추가; SD43 이메일 교환을

: 단계 당신의 SD43 이메일 주소(132-bgee@sd43.bc.ca) 및 암호 입력

: 7 단계를 연결을 선택

일정



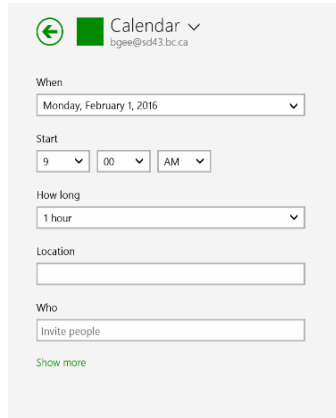
1 단계: 캘린더 응용 프로그램을 열고 선택합니다. 페이지 단계의 오른쪽 하단 모서리에 3 선택

2 점: 3 사용하고자 하는 보기 모드를 선택

단계: 새 이벤트를 만들 수 선택

새 이벤트를 만들 때

- 사용하려는 캘린더를 선택
- 시작 시간과 종료 시간은 선택
- 주제 제목 추가
- 메시지를 추가
- 저장 버튼 클릭하여



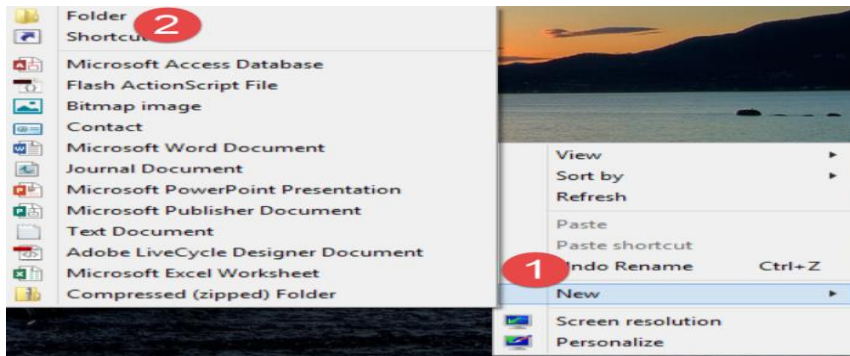
Add a subject



Add a message

4 단계: 캘린더의 모든 정보를 업데이트 동기화를 선택

작업 관리하는 방법



1 단계: 오른쪽 마우스를 클릭하여 바탕 화면으로 이동, 선택이 새로운

단계: 폴더를 선택합니다. 당신은 다양한 클래스에서 모든 작업을 저장할 폴더를 만들 수 있습니다.